



สินค้าแนะนำ

# PLC

## รุ่น : 6ES7222-5BH50-0XB0

## ยี่ห้อ : SIEMENS



## Tip แนะนำ



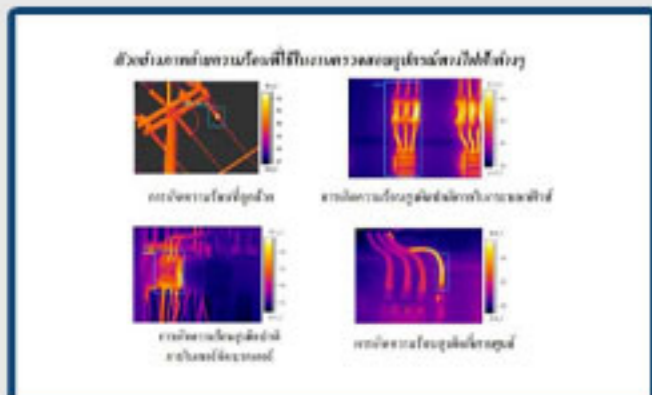
### การเลือกใช้อุปกรณ์ของไหลที่เป็นก๊าซ LPG ASCO 291 เป็นอย่างไร?



### หลักการทำงานของ CAPACITIVE PROXIMITY SENSOR เซ็นเซอร์ตรวจจับชนิดเก็บประจุ

ขนาดไฟฟ้	กระแสไฟ (แอมป์)	ขนาดท่อ (นิ้ว)	ขนาดท่อ (mm)	ขนาดท่อ (mm) (IEC)	ขนาดท่อ (mm) (ANSI)
กระแสไฟฟ้ 1.800	1.800	1 1/2	38.1	2.5 x 2	0-2.5 1.36
กระแสไฟฟ้ 2.500	2.500	2	50.8	2.5 x 2	0-2.5 1.89
กระแสไฟฟ้ 3.500	3.500	2 1/2	63.5	2.5 x 2	0-2.5 2.65
กระแสไฟฟ้ 4.500	4.500	3	76.2	3 x 2	0-2.5 3.4
กระแสไฟฟ้ 6.000	6.000	3 1/2	88.9	3 x 2	0-4 4.54
กระแสไฟฟ้ 9.000	9.000	4	101.6	3 x 2	0-4 6.81

### การหาขนาดพิกัดสายไฟของเครื่องทำน้ำอุ่น หรือ Heater



### กล้องเทอร์โมสแกน มีประโยชน์อย่างไรในระบบไฟฟ้าอุตสาหกรรม



## Hot clip TIPS แนะนำ



การใช้งาน Comparator Function KAISE SK-3502 digital insulation tester

การใช้งาน Comparator Function KAISE SK-3502 digital insulation tester