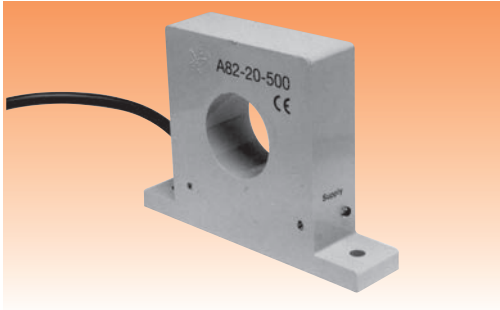


เครื่องแปลงกระแสไฟฟ้า AC เป็นสัญญาณ 4-20 mA DC AC Current Transducer (4-20 mA DC)

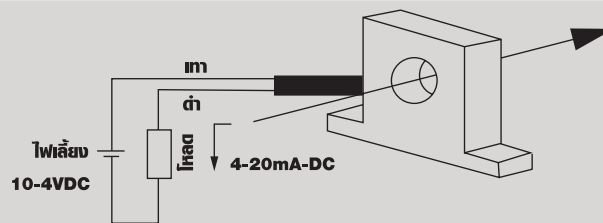


A 82-20

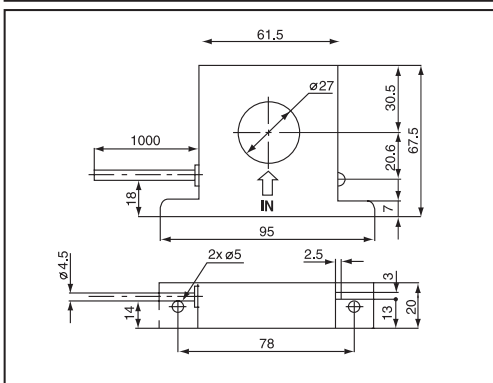
- รูปร่างเหมือน CT แต่ให้อาต์พุต 4-20 mA ช่วงการแปลงสัญญาณ 0-50 AAC , 0-100 AAC, 0-250 AAC หรือ 0-500 AAC
- ใช้งานร่วมกับ PLC, เครื่องแสดงผล (มิเตอร์), เครื่องควบคุม ฯลฯ

รุ่น	A82-20 50	A82-20 100	A82-20 250	A82-20 500
ช่วงการแปลงสัญญาณ	0-50 AAC	0-100 AAC	0-250 AAC	0-500 AAC
ค่ากระแสไฟฟ้าสูงสุด	60 AAC	120 AAC	300 AAC	600 AAC
ไฟเลี้ยง	10-40 VDC			
เอาต์พุต	4-20 mA			
อุณหภูมิที่ใช้งาน	-20 °C ถึง 50 °C			
น้ำหนัก	270 กรัม			

การต่อสาย



ขนาด (มม.)



กราฟแสดงความสัมพันธ์ระหว่างความต้านทานสูงสุดของโหลดกับไฟเลี้ยง

