



คุณลักษณะ

- เหมาะสำหรับวัดความดันของตัวกลาง : น้ำ, น้ำมัน, อากาศ, ลม, แก๊ส, ไอน้ำ ได้
- สามารถนำไปประยุกต์ใช้ในงานวัดระดับของเหลวในถังได้ โดยติดตั้งที่ก้นถัง โดยเทียบดังนี้ หากระดับน้ำสูง 1 เมตร ให้เลือกย่านวัดที่ 0-100 mbar เป็นต้น
- เป็นรุ่นราคาประหยัดที่สุดของ SIEMENS
- มีทั้งรุ่นมาตรฐานสำหรับใช้งานทั่วไป และรุ่นป้องกันการระเบิด มาตรฐาน Ex ia IIC T4 สำหรับงานไวไฟ เช่น น้ำมัน และ แก๊ส เป็นต้น
- วัสดุส่วนสัมผัสกับตัวกลาง และโครงสร้างทำจากสแตนเลส 316L จึงมีความทนทานสูง
- ย่านการวัดมีให้เลือกหลายย่าน ตั้งแต่ ต่ำสุด 0-100 mbar สูงสุด 0-600 bar
- เอาท์พุท : อนุโลก 4~20mA DC แบบ 2 สาย ใช้ไฟเลี้ยง 10~36V DC (ขนาด 0.15A)
- ค่าความแม่นยำสูงถึง 0.25% F.S. โดยมีมาตรฐานการป้องกัน IP65
- ทนอุณหภูมิสูงสุด 125°C (รุ่นมาตรฐาน) หากต้องการใช้งานที่อุณหภูมิสูง ถึง 200°C แนะนำให้ติดตั้งไซฟอน (ไส้ไก่) เพื่อช่วยลดอุณหภูมิ

คุณสมบัติ

ใช้ไฟ	7~33V DC (ขนาดแหล่งจ่ายไฟ 0.15 A ขึ้นไป)
เอาท์พุท	กระแสไฟฟ้า 4~20mA DC แบบ 2 สาย
ค่าความต้านทานรวมของโหลด	100 โอห์ม (12V DC), 700 โอห์ม (24V DC)
ค่าความแม่นยำ	0.25% FS (หรือ 0.25% ของค่าเต็มสเกล)
ขนาดเกลียวติดตั้ง (มาตรฐาน)	เกลียว G 1/2" (Male) รุ่นพิเศษ 1/4" NPT (Male)
วัสดุไดอะแฟรมรับความดัน	รุ่น SITRANS P200 ทำจากเซรามิก Al ₂ O ₃ รุ่น SITRANS P210 ทำจากสแตนเลส SUS316L รุ่น SITRANS P220 ทำจากสแตนเลส SUS316L
วัสดุโครงสร้างและเกลียว	สแตนเลส SUS316L
อุณหภูมิใช้งาน	-30 ถึง +125°C (ใช้งานร่วมกับไซฟอน หากต้องการใช้งานที่อุณหภูมิสูงมากกว่านี้)
ทางเข้าสายไฟ	ช็อคเกตมาตรฐาน DIN EN 175301-803-A,M16
มาตรฐานการป้องกันฝุ่นและน้ำ	IP65
มาตรฐานการป้องกันการระเบิด	Ex ia IIC T4, ATEX
มาตรฐานการรับรองอื่นๆ	Germanischer Lloyd (GL) ABS, Drinking Water Approval (ACS), BV DNV, UL, IEC
น้ำหนัก	0.09 กิโลกรัม

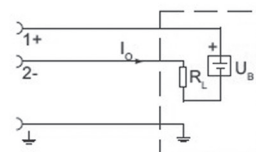
การเลือกรุ่น (ระบุย่านการวัดที่ต้องการ)

รหัสการสั่งซื้อรุ่นมาตรฐาน			
ย่านการวัด	รุ่น	เกลียว	รหัสการสั่งซื้อ
-1~0 bar	SITRANS P200	1/4" NPT	7MF15655BA001EA1
-1~9 bar	SITRANS P200	1/4" NPT	7MF15655CA001EA1
0-100m bar	SITRANS P210	G 1/2"	7MF15663AA001AA1
0-160m bar	SITRANS P210	G 1/2"	7MF15663AB001AA1
0-250m bar	SITRANS P210	G 1/2"	7MF15663AC001AA1
0-400m bar	SITRANS P210	G 1/2"	7MF15663AD001AA1
0-600m bar	SITRANS P210	G 1/2"	7MF15663AG001AA1
0-1 bar	SITRANS P200	G 1/2"	7MF15653BA001AA1
0-1.6 bar	SITRANS P200	G 1/2"	7MF15653BB001AA1
0-2.5 bar	SITRANS P220	G 1/2"	7MF15673BD001AA1
0-4 bar	SITRANS P220	G 1/2"	7MF15673BE001AA1
0-6 bar	SITRANS P220	G 1/2"	7MF15673BG001AA1
0-10 bar	SITRANS P220	G 1/2"	7MF15673CA001AA1
0-16 bar	SITRANS P220	G 1/2"	7MF15673CB001AA1
0-25 bar	SITRANS P220	G 1/2"	7MF15673CD001AA1
0-40 bar	SITRANS P220	G 1/2"	7MF15673CE001AA1
0-60 bar	SITRANS P220	G 1/2"	7MF15673CG001AA1
0-100 bar	SITRANS P220	G 1/2"	7MF15673DA001AA1
0-160 bar	SITRANS P220	G 1/2"	7MF15673DB001AA1
0-250 bar	SITRANS P220	G 1/2"	7MF15673DD001AA1
0-400 bar	SITRANS P220	G 1/2"	7MF15673DE001AA1
0-600 bar	SITRANS P220	G 1/2"	7MF15673DG001AA1

รหัสการสั่งซื้อรุ่นป้องกันการระเบิด

เหมือนกับรุ่นมาตรฐานเพียงแต่เปลี่ยนรหัส 5 ตัวท้ายเท่านั้น ในรุ่นมาตรฐาน จาก 01AA1 เปลี่ยนเป็น 11AA1 เช่น

ย่านการวัด	รุ่น	รหัสการสั่งซื้อ (รุ่นป้องกันการระเบิด)
0-10 bar, Ex	SITRANS P220	7MF15673CA011AA1



Connection: 1 (+), 2 (-)
I_o Output current
R_L Load
U_B Power supply

ข้อควรระวัง

ขณะมีการเชื่อมต่อโลหะ ห้ามจ่ายไฟเลี้ยงเซนเซอร์โดยเด็ดขาด

อุปกรณ์สั่งซื้อเพิ่มเติม

1. หน้าจอแบบติดกับตัวเซนเซอร์ รุ่น LR-1011 สามารถนำมาเสียบเข้ากับช็อคเกตของ SIEMENS ได้ หน้าจอสามารถตั้งได้ -1999 ถึง +9999
2. หน้าจอติดตั้งหน้าตู้ แยกจากตัวเซนเซอร์ (มีไฟเลี้ยงให้เลือก 2 แบบ)
รุ่น Sitrans RD200
ใช้ไฟเลี้ยง 85-265 VAC
รหัส 7ML57401BB010A (2 รีเลย์)
รหัส 7ML57401BC010A (4-20mA)
ใช้ไฟเลี้ยง 12-36 VDC
รหัส 7ML57402AB010A (2 รีเลย์)
รหัส 7ML57402AC010A (4-20mA)

