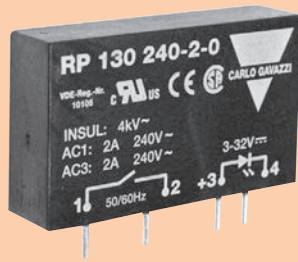


ใช้ควบคุมโหลด  
ที่ใช้ไฟ AC

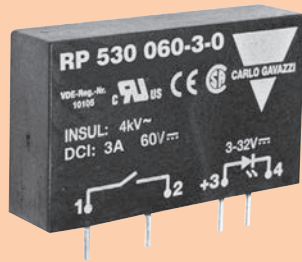


- สถาบันรับรอง
- ทำงานแบบ ZERO SWITCHING เหมาะกับงานทุกประเภท
- ใช้ไฟควบคุม 3-32 VDC

รุ่น	RP130 240-2-0	RP1A23D5	RP1A40D5
กระแสโหลด	AC1 : 2 AAC AC3 : 2 AAC	AC1 : 4 AAC AC3 : 3 AAC	AC1 : 4 AAC AC3 : 3 AAC
ไฟเลี้ยงโหลด (เอาต์พุต)	24~280 VAC		48~480 VAC
แรงดันไฟสูงสุดชั่วขณะ (PEAK VOLTAGE)	650 Vp		850 Vp
ไฟควบคุม (อินพุต)	3~32 VDC		

AC1 คือใช้กับโหลดรีซีสทีฟ AC3 คือ ใช้กับโหลดอินดักทีฟ

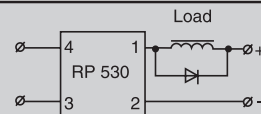
ใช้ควบคุมโหลด  
ที่ใช้ไฟ DC



- สถาบันรับรอง
- ใช้ไฟควบคุม 3 - 32 VDC
- กระแสโหลดได้ 3 ADC

รุ่น	RP 530 060-3-0
กระแสโหลด	DC 1 : 3 A (โหลดรีซีสทีฟ) DC 3 : 2 A (โหลดอินดักทีฟ)
ไฟเลี้ยงโหลด (เอาต์พุต)	3 ~ 60 VDC
ไฟควบคุม (อินพุต)	3 ~ 32 VDC

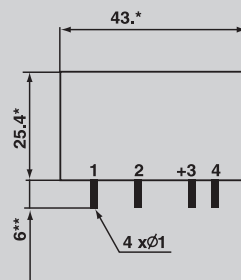
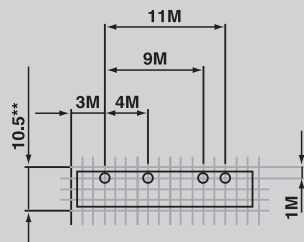
ถ้าใช้กับ INDUCTIVE LOAD (DC 3) ต้องต่อไดโอด  
ขนานกับโหลดด้วย



An inductive load must be suppressed by a diode

ขนาด (มม.)

M = 1/10" = 2.54 mm



\* = ± 0.2 mm  
\*\* = ± 0.5 mm